

## UNE ORGANISATION PAR MÉTIERS ET PAR RÉGIONS

### LES RESPONSABLES DES COMMISSIONS ET COMITÉS

Ils appliquent la politique du Groupement en accord avec le Conseil d'Administration.

#### RECRUTEMENT ET ADHÉSION

Claude Gonon - Transports Arnaudin 05 57 56 03 03

#### COMMUNICATION ET PROMOTION

Michel Alainé - Transports Alainé 03 85 29 61 00

#### PRÉVENTION JURIDIQUE ET SOCIAL

Vincent Le Prince - Normandie Logistique 02 35 58 20 20

#### MATÉRIEL ET INVESTISSEMENT

Guy Casset - SA Guy Casset 04 76 66 80 06

#### INFORMATIQUE ET COMMUNICATION

Philippe Lingat - Transports Lingat 03 94 27 24 05

#### CONSOMMABLES ET PETITS MATÉRIELS :

Jean-Pierre Montaville - Transports Montaville 02 43 20 10 18

#### OFFRES ET SERVICES

Patrice Depaeuw - Transports Depaeuw 03 20 08 09 10

#### CONTRÔLE ET DISCIPLINE

Michel Alainé - Transports Alainé 03 85 29 61 00

#### DISTRIBUTION PALETTE FLO

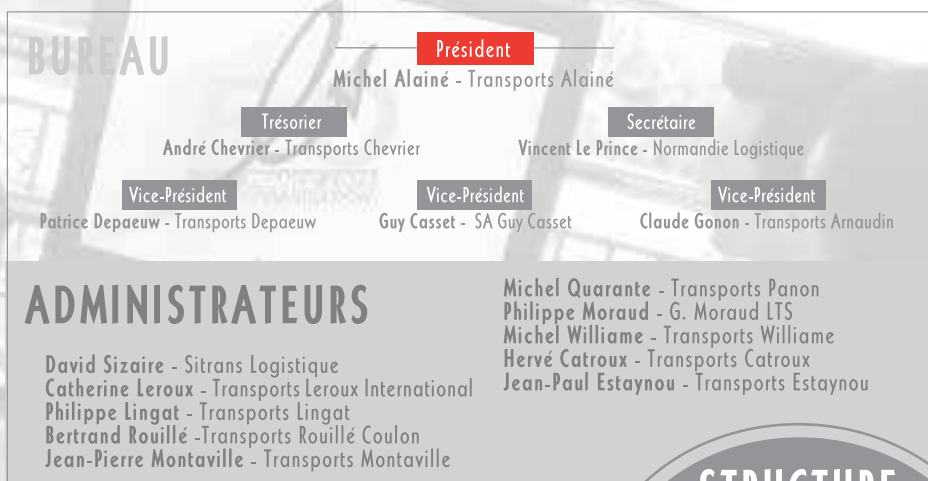
Hervé Catroux 02 54 52 55 55 - Bertrand Rouillé 04 67 70 97 01

#### SECURITÉ ENVIRONNEMENT QUALITÉ

Claude Gonon 05 57 56 03 03

### LES INSTANCES DIRIGEANTES DE FLO

Le Conseil d'Administration, composé de seize chefs d'entreprises, fixe les règles de fonctionnement du Groupement. Il entérine chaque décision par un vote à la majorité. Le bureau - 6 personnes - est une force de propositions et un organe de gestion. En pratique, les Administrateurs sont tenus de s'impliquer dans les différentes commissions (ou comités de travail) ainsi qu'en portant certains dossiers. Parmi eux, se trouvent également les principaux Membres fondateurs du Groupement. L'animation générale de FLO est confiée depuis Bruges près de Bordeaux à Christian Seillier, le Secrétaire Général, assisté de Karine Beaudouin et Annie Battistella.



### ADHÉRENTS 67 entreprises réparties sur 170 sites d'exploitation

Secteur : logistique, transport et entreposage  
 Chiffre d'affaires cumulé : 800 millions d'euros  
 Effectif : 7 600 salariés  
 Parc véhicules : 5 800 moteurs - 6 800 non moteurs  
 Capacité d'entreposage : 790 000 m<sup>2</sup>

### STRUCTURE PERMANENTE

Secrétaire général  
 Christian Seillier  
 Assistantes  
 Karine Beaudouin,  
 Annie Battistella

### LES FLO MÉTIERS

Ils sont l'interface entre le Groupement, les chargeurs et les transporteurs.

LOTS NATIONAL ET INTERNATIONAL FRIGORIFIQUE

STOCKAGE-LOGISTIQUE CITERNE

PLATE-FORME / DISTRIBUTION SERVICES SPÉCIALISÉS

### LES FLO LEADERS

Ils sont chargés de l'animation et de la promotion du Groupement.

**NORD** Béatrice Lambertson - Tenart Transports Europe  
 03 44 07 31 60

**OUEST** André Gendron - Transport Gendron  
 02 99 49 50 01

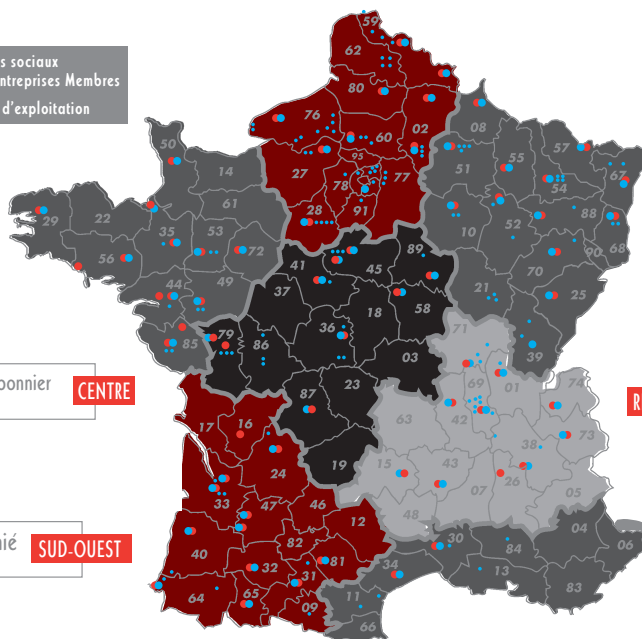
**EST** Paul Libbra - Groupe Parmentier  
 03 89 21 95 00

**CENTRE** Christophe Charbonnier - Transports Picq et Charbonnier  
 03 86 42 10 84

**RHÔNE-ALPES** Jean-François Charroin - Transports Garnier  
 04 77 55 14 98

**SUD-OUEST** Alain Fournié - Transports Fournié  
 05 61 44 18 88

**SUD-EST** Bertrand Rouille - Transports Rouille Coulon  
 04 67 70 97 01



### FRANCE LOTS ORGANISATION

Siège Social - Zone de Bordeaux Fret - Rue de Barcelone - 33520 Bruges Cedex - Tél. : 05 56 43 84 84 - Fax : 05 56 43 83 55 - www.francelots.com - e.mail : siege@fr-lo.org